



TECHBUD

YANMAR

KOMPAKTOWA ŁADOWARKA KOŁOWA

V80



Waga operacyjna

4 900 kg

Moc netto

45 kW (61 HP)

Pojemność łyżki

0,8 – 1,2 m³

Sterowanie

Sterowanie przegubowe

Absolutna niezawodność



PROSTY I SZTYWNY PRZEGUB

Dla lepszej niezawodności oraz dla lepszej stabilności. Tylne i przednie koła podążają tą samą drogą. Brak uszkodzeń trawników lub chodników. Krótki promień skrętu i optymalne ustawienie widel paletowych. Mniejsze zużycie opon.



OSCYLACYJNA TYLNA OŚ

Zwiększony komfort operatora, większa stabilność maszyny oraz dłuższa żywotność. Stabilność maszyny jest zoptymalizowana, gdy używana jest wraz z łyżką i widłami.



KINEMATYKA RÓWNOLEGŁA

Dzięki równoległemu systemowi kinematycznemu V80 prace przeładunkowe wykonywane są szybko i precyzyjnie bez konieczności stałego dostosowywania kąta załadunku.



ŁATWA W UŻYCIU

V80 jest wyposażona w różne urządzenia, które umożliwiają precyzyjne, wygodne i produktywne sterowanie maszyną: inteligentne sterowanie, sterowanie Fingertip i wielofunkcyjne joysticki zapewniają optymalną obsługę w celu bardziej produktywnego dnia pracy dla operatora.



www.TECHBUD.eu



WYGODNA KABINA

Zaprojektowana w celu zapewnienia maksymalnego komfortu i produktywności dla operatora. Kabina poprawia wydajność zapewniając bardzo przyjemną atmosferę pracy. System sterowania maszyną wykorzystuje innowacyjne technologie. Maszyna jest łatwa w obsłudze, nawet w trudnych warunkach. Pomaga to kierowcy i maszynie osiągnąć wysoki wydajność.



SILNIK

Zgodny z europejskimi normami UE Phase III B / EPA Tier 4, gwarantującymi mniejsze zużycie paliwa i emisje. Poprzez mocowany silnik zapewnia łatwy dostęp do konserwacji i działa jak przeciwwaga.



HYDRAULICZNE SZYBKOZŁĄCZE

System szybkozłacza umożliwia łatwą wymianę sprzętu roboczego z kabiny za pomocą dwóch przełączników.

www.TECHBUD.eu

KONCEPCJA ŁADOWARKI

STEROWANIE PRZEGUBOWE Z WAHLIWIW OŚI TYLN

Przy pracach w gęsto zabudowanych miejscach lub na placach budowy o ograniczonej przestrzeni, przegubowe sterowanie zapewnia doskonałą zwrotność dzięki skrętu 40°.

Przegubowe sterowanie pozwala również na zbliżenie się do ładunku w linii prostej, nawet przy maksymalnym kącie skrętu. Zapewnia to operatorowi większą elastyczność w zakresie podnoszenia palet lub rozkładania ładunków. Wahliwa oś tylna ma szeroki kąt wychylenia wynoszący 10°, utrzymując zawsze wszystkie 4 koła w kontakcie z podłożem, nawet podczas pracy na nierównym terenie. Operator przez cały czas siedzi równolegle do osprzętu roboczego. Tylko oś tylna oscyluje - w przeciwieństwie do innych producentów, gdzie oscyluje cały tył. Oznacza to, że ciężar maszyny zawsze porusza się w tym samym kierunku co łyżka, co z kolei zwiększa nacisk na podłoże podczas cofania.



WYMIARY

V80 ma bardzo kompaktowe wymiary we wszystkich aspektach: wysokość (<2,7 m), szerokość, długość i promień skrętu. Te niewielkie wymiary przyczyniają się do wysokiej manewrowości ładowarek kołowych Yanmar.





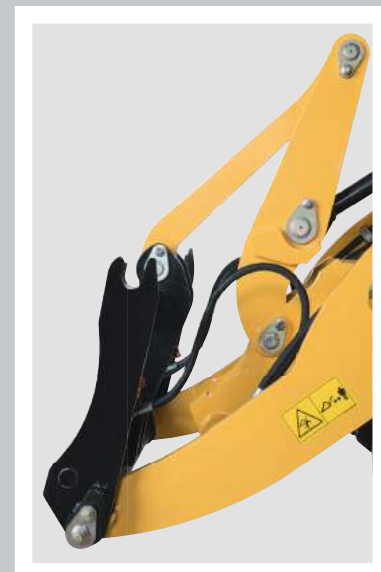
UKŁAD PODNOSENIA

KINEMATYKA RÓWNOLEGŁA

Równoległy układ kinematyki umożliwia szybkie i precyzyjne podnoszenie ładunku bez konieczności ciągłego dostosowywania kąta załadunku. Podczas gdy układ kinematyczny dba o kąt załadunku, operator może skoncentrować się na dokładnym ustawieniu obciążenia. Równoległy układ kinematyczny optymalizuje cykle robocze podczas załadunku i rozładunku drugiego rzędu na ciarówce. Sprytna konstrukcja zapewnia, że dźwignia sterowania nachyleniem nie koliduje z nadwoziem ciarówki.

HYDRAULICZNE SZYBKOZŁĄCZE

Możliwość łatwej i wygodnej wymiany narzędzi dzięki mechanizmowi szybkiej wymiany z kabiny za pomocą elementów obsługiwanych dwoma rękami. Jest łatwy i bardzo bezpieczny w obsłudze oraz umożliwia szybką i płynną zmianę osprzętu.



UKŁAD NAPĘDOWY

SILNIK

V80 jest wyposażony w potężny silnik, który zapewnia doskonałe wyniki pod względem eksploatacji i ochrony środowiska. Mniejsza emisja, więcej mocy. Silnik: EU Stage III B, EPA TIER IV final. Zgodność z europejskimi i amerykańskimi poziomami emisji zapewnia znaczne zmniejszenie emisji cząstek stałych w porównaniu z wcześniejszymi poziomami - od 0,4 do 0,025 g / kWh.

KORZYŚCI Z SILNIKA NOWEJ TECHNOLOGII

- + Niższe zużycie paliwa jest bardzo opłacalne. Maszyna dostarczana jest standardowo bez filtra cząstek stałych. Pozwala to zaoszczędzić na kosztach serwisowania. Filtr cząstek stałych silnika wysokoprężnego jest dostępny na życzenie.
- + Świeże powietrze: emisje zanieczyszczeń w maszynie V80 są zmniejszone nawet o 90%. Znacząco mniej cząsteczek emitowanych jest dzięki zaawansowanej obróbce spalin. Osiąga się to poprzez ulepszone układy spalania i wtrysku oraz katalizator utleniania oleju napędowego (DOC).
- + Charakterystyka napędu została zoptymalizowana pod kątem nowego silnika w celu zapewnienia wydajności i spełniania wymagań.



PRZEKŁADNIA HYDROSTATYCZNA

Hydrostatyczna przekładnia wysokociśnieniowa - maksymalna wydajność dzięki hydrostatycznej technologii napędu - płynny rozwój mocy bez przerywania traktacji.

HYDRAULIKA ROBOCZA

Roboczy układ hydrauliczny (3. sekcja) pracuje całkowicie niezależnie od hydrauliki przekładni.

3. sekcja obsługuje szybkozłączne hydrauliczne i narzędzia robocze.

Dodatkowy obwód sterujący (4. sekcja) wykorzystuje się do obsługi specjalnych urządzeń, które wymagają przepływu oleju hydraulicznego (opcjonalnie). 4. sekcja jest również dostępna z funkcją High Flow (opcjonalnie).

AUTOMATYCZNA BLOKADA MECHANIZMÓW RÓŻNICOWYCH

V80 jest wyposażona w stały napęd na wszystkie koła oraz automatyczną blokadę mechanizmów różnicowych przednich i tylnych osi (skuteczność blokowania 35%). Oba zapewniają lepszą trakcję podczas jazdy na wprost i po zakrętach - idealne do załadunku łyżki.

TRAVEL RIDE CONTROL*

Funkcja TRAVEL RIDE CONTROL indukuje efekt zawieszenia siłownika łyżki dzięki akumulatorowi. Ten system poprawia prowadzenie ładowarki podczas transportu ładunków na nierównym terenie lub jazdy z dużą prędkością. Ta funkcja znacznie poprawia komfort operatora.

*opcjonalnie dla V80

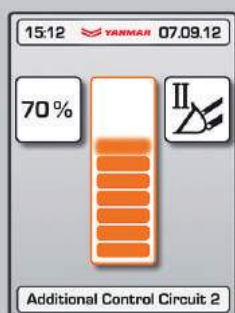
SIŁA UCIĄGU

Przekładnia hydrostatyczna charakteryzuje się dużą mocą i płynną regulacją. Powoduje to, że operator ma wysoki nacisk na koła, aby skutecznie pchać lub kopać, a także osiągać dobre wyniki jazdy nawet na stromych pochyłościach.

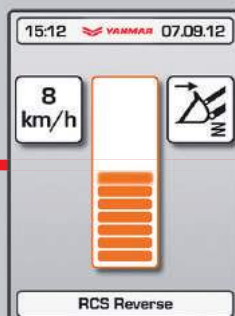


SMART CONTROL

Smart Control to system operacyjny Yanmar przeznaczony dla kompaktowych ładowarek kołowych. Nigdy nie było tak łatwo dopasować maszynę do operatora i jej zastosowań. Liczne kontrolki zostały również przeprojektowane i przestawione w celu szybszej obsługi i lepszego monitorowania maszyny. 3,5-calowy wyświetlacz pokazuje dane maszynowe i silnikowe. Nowoczesny przewodnik po menu jest podobny do obecnych smartfonów, a przednia szyba, która skierowana jest do wewnątrz, minimalizuje efekt lustra.



Elektryczna proporcjonalna regulacja wydajności hydraulicznej obwodów 3 i 4.



Aktywacja funkcji sterowania ruchem przy określonej prędkości.



Wybór jednostek miary według kraju.



Co to oznacza dla Ciebie:

- + Intuicyjna obsługa, łatwa do ustawienia dla każdego operatora
- + 3. i 4. elektryczny proporcjonalny obwód sterowania hydraulicznego do obsługi osprzętu roboczego
- + Nowa konstrukcja wyświetlacza umożliwiająca łatwe monitorowanie maszyny
- + Klawiatura z bardzo dużymi klawiszami dla łatwej obsługi



PRZYRZĄDY

Dodatkowa klawiatura umożliwia szybką regulację głównych funkcji roboczych.



REGULOWANA KOLUMNNA KIEROWNICZA

Regulowana kolumna kierownicy jest częścią standardowego wyposażenia maszyny. Poprawia ona komfort operatora i ułatwia wchodzenie i wychodzenie z kabiny z obu stron.

KABINA

Kabina Yanmar zaprojektowana została z myślą o komforcie operatora i wysokiej produktywności. Wyposażona jest w tłumiki hałasu i wibracji; spełnia wymagania certyfikacji ROPS/FOPS.

DOSKONAŁA WIDOCZNOŚĆ

Widoczność jest zoptymalizowana dzięki dużym oknom. Dobra widoczność prowadzi do większego bezpieczeństwa na stanowiskach pracy. Widoczność z przodu jest istotna dla szybszej i bezpieczniejszej pracy z osprzętem roboczym.

DRUGIE DRZWI

- + Optymalna wentylacja kabiny
- + Komunikacja możliwa z obu stron
- + Kabina łatwa do czyszczenia
- + Lepsza widoczność, nawet na poziomie podłoża



WYGODNY I REGULOWANY FOTEL

Nasz standardowy fotel z hydraulicznym zawieszeniem, regulowany pod względem pozycji i wagi sprawia, że jest bardziej komfortowy dla kierowcy.

PRECYZYJNE STEROWANIE FINGERTIP

Dzięki systemowi sterowania Fingertip, elektryczna proporcjonalna praca funkcji hydraulicznych jest szczególnie prosta dzięki pokrętle na joysticku. W ten sposób operator może bardzo dokładnie regulować przepływ oleju od «zera» do «maximum», co ułatwia uruchamianie osprzętu roboczego takiego jak łyżka chwytakowa, łyżka obrotowa lub zmiatarka.





WYDAJNOŚĆ

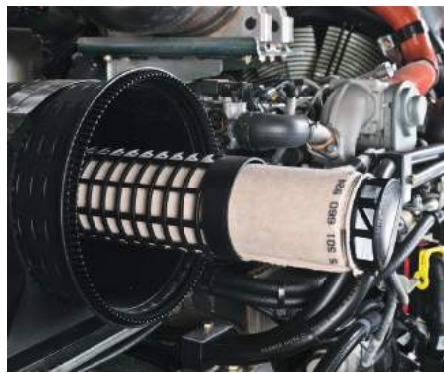
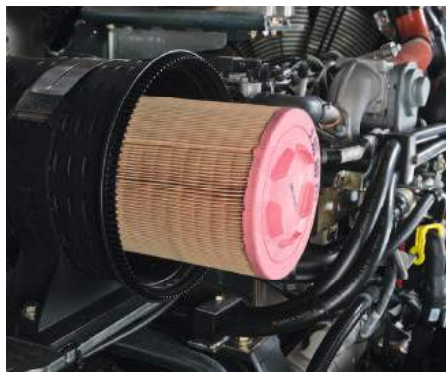
PRĘDKOŚĆ JAZDY

Pracujący w obiegu zamkniętym hydrostatyczny napęd jezdny dostarcza dużo energii przy niskim zużyciu paliwa. Ładowarka V80 może osiągnąć do 20 km/h na drodze. Opcjonalnie maszyna V80 jest dostępna również w wersji szybkiej z prędkością od 0 do 36 km/h.



PEDAŁ HAMULCA Z FUNKCJĄ PEŁZANIA

Dzięki zastosowaniu pedału hamulca z funkcją pełzania można osiągnąć precyzyjne dostosowanie wydajności hydraulicznej. Kierowca może zmieniać mocmiędzy hydraulicznymi roboczymi. Pozwala to zwolnić ładowarkę, utrzymując wysokie obroty silnika. Funkcja ta poprawia czas cyklu operacji kopania i ładowania. Pedał hamulca z funkcją pełzania zapobiega obracaniu się kół i zapobiega nadmiernemu zużyciu opon.



KONSERWACJA

Duży otwór w pokrywie silnika umożliwia łatwy dostęp do wszystkich głównych elementów serwisowych, co zapewnia łatwą i szybką konserwację. Przyczynia się to do zmniejszenia całkowitego kosztu posiadania maszyny. Codzienne kontrole można wykonywać z poziomu podłoża, aby zaoszczędzić czas.



GŁÓWNY WYŁĄCZNIK AKUMULATORA

Można uzyskać do niego dostęp, stojąc obok kabiny.

ODDZIELNE BIEGUNY AKUMULATORA

Opcja: oddzielne bieguny akumulatora ułatwiają ponowne uruchomienie dzięki swobodnemu dostępowi pod maską silnika.

OKABLOWANIE KABINY

Proste odłączenie linii elektrycznych podczas demontażu kabiny.





DOSTOSOWANA DO TWOJEJ PRACY

Aby ładowarka była przystosowana do odpowiedniej pracy, Yanmar oferuje liczne pakiety wyposażenia i osprzętu opcjonalnego. Używanie sprzętu dostosowanego do pracy pomaga zwiększyć produktywność, zmniejszyć zużycie i ewentualne uszkodzenia.

PAKIET BEZPIECZEŃSTWA DLA TRUDNYCH WARUNKÓW

- + Specjalna powłoka
- + Tłoczyska do siłowników podnoszenia, przechylania i kierowania z powłoką chromowo-niklową (zamiast standardowej powłoki chromowej)

UKŁAD PODNOSZENIA

- + Zawory ograniczenia prędkości wysypu

UKŁAD HYDRAULICZNY

- + Czwarty hydrauliczny obwód sterujący
- + Biodegradowalny olej hydrauliczny

DOPUSZCZENIE DROGOWE

V80 posiada dopuszczenie do ruchu drogowego i dodatkowo model ten można używać z opcjonalnym zaczepem holowniczym jako ciągnik.

KABINA

- + Zestaw modyfikacji FOPS (ochrona przed spadającymi przedmiotami)
- + Ogrzewane lusterko zewnętrzne
- + Dodatkowe ogrzewanie diesla (niezależne od silnika) z układem cyrkulacji
- + Przesuwane okno po prawej stronie
- + Klimatyzacja

KONSERWACJA

- + Układ centralnego smarowania
- + Elektryczna pompa do tankowania

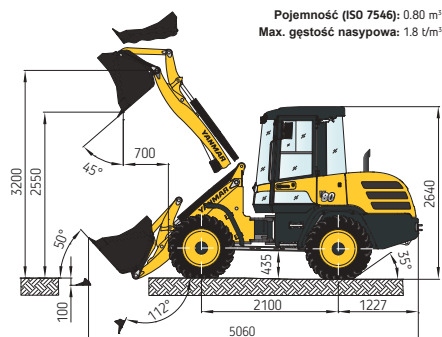
OBSŁUGA

- + Sygnał cofania
- + Elektroniczny immobilizer
- + Bieg pełzania

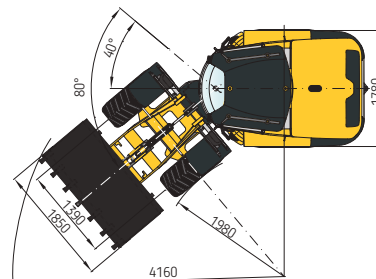
WYMIARY



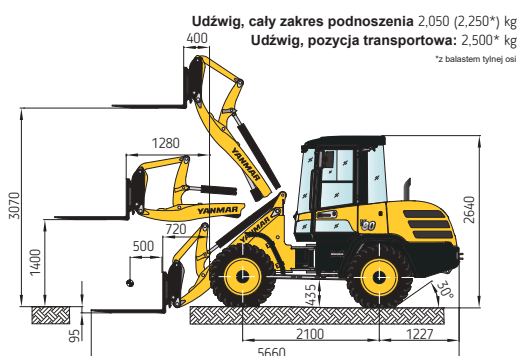
ŁYŻKA ZAŁADOWCZA



Pojemność (ISO 7546): 0,80 m³
Max. gęstość nasypowa: 1,8 t/m³

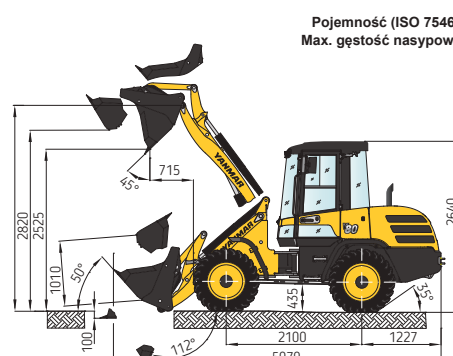


PODNOŚNIK WIDŁOWY



Udźwig, cały zakres podnoszenia 2.050 (2.250*) kg
Udźwig, pozycja transportowa: 2.500* kg
*z balastem tylniej osi

ŁYŻKA UNIWERSALNA



Pojemność (ISO 7546): 0,75 m³
Max. gęstość nasypowa: 1,6 t/m³

Długo całkowita	5060 mm
Rozstaw kół	2100 mm
Wysoko całkowita	2640 mm
Prze wit pod podwoziem	435 mm
Szeroko całkowita (na zewn trz opon)	1780 mm
Szeroko całkowita (ty ka)	1850 mm
Wysoko zrzutu (bez z bów)	2550 mm
Zasi g zrzutu (bez z bów)	700 mm
Max. wysoko sworznia obrotu	3200 mm
Max. wysoko podnoszenia	3070 mm
Gł boko kopania	100 mm
Kąt tylnego pochylecia oparcia (w pozycji transportowej)	50°
Kąt wysypu	45°
Kąt skrętu	40°
Promień obrotu (koła)	1960 mm
Promień obrotu (łyżka)	4160 mm

RODZAJE ŁY EK

	Pojemność	Gęstość nasypowa	Szerokość	Wysokość
Łyżka załadowcza, QAS, zęby zrywające	0,80 m ³	1,8 t/m ³	1850 mm	2550 mm
Łyżka załadowcza, QAS, ostrze przykręcane od spodu	0,80 m ³	1,8 t/m ³	1850 mm	2510 mm
Łyżka do robót ziemnych, QAS, zęby zrywające	0,90 m ³	1,6 t/m ³	1850 mm	2485 mm
Łyżka do robót ziemnych, QAS, ostrze przykręcane od spodu	0,90 m ³	1,6 t/m ³	1850 mm	2445 mm
Łyżka do materiałów lekkich, QAS, ostrze przykręcane od spodu	1,00 m ³	1,2 t/m ³	1850 mm	2435 mm
Łyżka do materiałów lekkich, QAS, ostrze przykręcane od spodu	1,20 m ³	0,8 t/m ³	1950 mm	2395 mm
Łyżka uniwersalna, QAS,	0,75 m ³	1,6 t/m ³	1850 mm	2525 mm
Łyżka uniwersalna, QAS, ostrze przykręcane od spodu	0,75 m ³	1,6 t/m ³	1850 mm	2485 mm
Łyżka bocznego wyłdunku, QAS, bez zębów	0,70 m ³	1,8 t/m ³	1850 mm	2450 mm
Łyżka wysokiego wyłdunku, QAS, bez zębów	0,70 m ³	1,2 t/m ³	1850 mm	3540 mm
Łyżka załadowcza do materiału skalnego, QAS	0,70 m ³	1,8 t/m ³	1850 mm	2530 mm



DANE TECHNICZNE

[WYPOSAŻENIE STANDARDOWE]

SILNIK

Producent, model	Yanmar 4TNV98C
Typ	silnik diesel, chłodzony powietrzem EU Stage V, EPA TIER IV
Ośłona dla wirnika wentylatora	
Cykl pracy	4-suwowy, system wtryskowy Common Rail
Liczba cylindrów	4 w linii
Pojemność skokowa	3 318 cm ³
Moc netto przy 2,200 rpm (ISO 14396)	46,2 kW (63 HP)
Max. moment obrotowy	241 Nm przy 1,430 rpm
Układ chłodzenia	Chłodzony cieczą

UKŁAD ELEKTRYCZNY

Napięcie robocze	12 V
Akumulator	12 V / 100 Ah / 900 A (DIN-EN50342)
Generator	14 V / 80 A
Rozrusznik	12 V / 3,0 kW (4,1 HP)
Wspomaganie rozruchu na zimno	Świece żarowe 12 V
Główny wyłącznik akumulatora	

UKŁAD HYDRAULICZNY

Wydajność pompy	65 l/min
Ciepłota robocza	250 bar
Proporcjonalny zawór hydrauliczny z 3-kierunkową dźwignią sterującą (joystickiem) do obsługi siłowników podnoszenia i przechyłu zintegrowany z kierunkiem jazdy i przyciskiem zakresu prędkości. 3 dodatkowy obwód sterujący <FingerTip> z funkcją pracy zapewniony w standardzie. Wszystkie ruchy mogą być sterowane równocześnie i niezależnie.	
Siłownik hydrauliczny: 1 siłownik podnoszenia, 1 siłownik przechyłu, oba dwustronnego działania	
Hydraulicznie włączana pozycja pływająca przez przekroczenie punktu nacisku "Opuszczanie" na joysticku, elektrycznie włączana funkcja pracy cięgłej.	
Pojedyncza, czterokierunkowa dźwignia sterująca (joystick) z wbudowaną funkcją obrotu.	
Dźwignia sterująca (joystick) ze zintegrowanym przełącznikiem kierunku jazdy i przelącznikiem dodatkowego obwodu sterującego.	

KABINA

Elastycznie osadzona stalowa kabina z pełną widocznością, certyfikacja ROPS i FOPS.
Kabina wyposażona w dwie pary drzwi.
Wycieraczki z przerywaczem i spryskiwaczami z przodu i z tyłu.
Panoramyczna szyba ochronna.
Przesuwne okno po lewej stronie.
Ogrzewanie kabiny za pomocą wymiennika ciepła wody chłodzącej silnika z 3-stopniową dmuchawą. Odmrażanie szyby tylnej i przedniej
Miejsce do zamontowania radia

OŚWIETLENIE

System oświetlenia zgodny ze standardem StVZO i normami europejskimi.
Reflektory halogenowe H7.
2 robocze reflektory z przodu.

DANE TECHNICZNE



PODWOZIE I OPONY

Przód: sztywne oś przekładni planetarnej, centralny hamulec tarczowy. Samoblokujący mechanizm różnicowy 35%.

Tył: oscylująca planetarna oś napędowa, ze zintegrowaną redukcją, blokada oscylacji z obrot. podwoziem. Samoblok. mechanizm różnicowy 35%. Kąt oscylacji $\pm 10^\circ$.

Hamulec tarczowy uruchamiany hydraulicznie sterowany centralnie, działający na wszystkie 4 koła za pomocą napędu na cztery koła.

Dodatkowy hamulec hydrostatyczny działający poprzez zamknięty obwód napędu jezdniego.

Hamulec uruchamiany mechanicznie z zamontowanym centralnie hamulcem tarczowym na przedniej osi.

Opony 405/70 R 18 SPT9 Dunlop.

WYDAJNOŚĆ

Prędkość jazdy	0 – 20 km/h
Obciążenie przewracające na wprost	3770 kg
Obciążenie przewracające w pełnym skręcie	3330 kg
Siła odrywania (łyżka)	45,9 kN
Siła trakcji	42 kN
Łyżka załadownicza (ISO 7546)	0.80 m ³
Zdolność pokonywania wzniesień	30°
Poziom głośności	LwA 101 dB / LpA 75 dB

BEZPIECZEŃSTWO

Układ kierowniczy: sterowanie przegubowe, całkowicie hydrauliczne, 1 siłownik układu kierowniczego z amortyzacją w położeniach krańcowych po obu stronach, zasilanie olejem za pomocą priorytetowego zaworu z funkcją wykrywania obciążenia LOAD-SENSING, szybkie i łatwe sterowanie nawet przy prędkości obrotowej silnika na biegu jałowym.

Całkowity kąt skrętu 80°

Fotel kierowcy MSG85 z zawieszeniem hydraulicznym, regulacją ciężaru, regulacją wzdłużną i wysokościową oraz pasem biodrowym zgodny z ISO 7096 i ISO 6683.

Lusterka wsteczne składane.

Samoczynny mechanizm różnicowy 45% na przedniej i tylnej osi.

Pedał hamulca.

WARTOŚCI WIBRACYJNE DRGAŃ ZGODNE Z DYREKTYWĄ 98/37/EEC & EN474

Wartości rzeczywiste wibracji całego ciała	0.5 m/s ²
Dla kończyn górnych	2.5 m/s ²

POJEMNOŚCI

Zbiornik paliwa	75 l
Olej silnikowy	8 l
Zbiornik hydrauliczny	55 l

CZĘSTOTLIWOŚĆ KONSERWACJI

Wymiana oleju w miejsce olejowej silnika	500 godz.
Wymiana filtra oleju silnikowego	500 godz.
Wymiana filtra paliwa	1 000 godz.
Wymiana oleju hydraulicznego	1 000 godz.
Wymiana płynu chłodz. cego	według zapotrzebowania (przynajmniej co 2 lata)

INNE

Wyświetlacz wielopunktowy / Smart Control: sterownik może dostosować maszynę dokładnie do otoczenia, pracy i indywidualnych wymagań.



DANE TECHNICZNE

[OSPRZĘT OPCJONALNY]

SILNIK

Silnik wysokoprężny z filtrem cząstek stałych (DPF) | Wersja z szybką jazdą 36 km/h | Ręczna regulacja obrotów silnika z wyłączoną hydrostatyczną skrzynią biegów.

UKŁAD HYDRAULICZNY

4. obwód sterujący i instalacja na ramie podnoszącej ze złączami wtykowymi i pracą ciągłą, np. do narzędzi z 2 funkcjami hydraulicznymi | Przyłącze do hydraulicznego młota ręcznego przedniego z rozdzielaczem | Otwarty powrót, na ramie podnoszącej | Filtr obejściowy Kleenoil.

KABINA

Siatka okna dachowego FOPS | Żółte światło obrotowe | Prawe drzwi z przesuwającym oknem | Zestaw do instalacji radiowej | Reflektory robocze | Klimatyzacja.

OPONY

405/70 R 18 EM 01 Mitas | 340/80 R18 TRI2 Nokian | 340/80 R 20 XMCL Michelin | 335/80 R 20 MPT E-70 Conti | 400/70 R 20 IT520 Goodyear | 405/70 R 20 SPT9 Dunlop | 405/70 R 20 EM01 Mitas | 500/45-20 J331 Alliance | Opony niestandardowe dostępne na życzenie.

BEZPIECZEŃSTWO

Zawór bezpieczeństwa bloku cylindrów łyżki i ładowarki | Zawór regulacji opadania

ZACZEPY

Zaczep kulowy | Zaczep przyczepowy Rockinger

INNE

Centralne smarowanie | Specjalna malowanie | Olej biodegradowalny | Zabezpieczenie przed kradzieżą (immobilizer) | Elektryczna pompa do tankowania | Balast tylnych osi, ok. 260 kg | Sterowane pilotem zawory na wypadek pęknięcia węże dla siłowników podnoszenia i przechyłu | Szybkozłącze (płaska powierzchnia) dla 3. obwodu sterującego na ramie podnoszącej | Urządzenie ostrzegawcze przy jeździe wstecz | System Travel Ride control | Możliwość używania jako traktor rolniczy lub leśny | Inne opcjonalne wyposażenie dostępne na życzenie.



YANMAR



AUTORYZOWANY PARTNER:

TECHBUD

SILNIKI • MASZYNY BUDOWLANE • DROGOWE • AGREGATY

Techbud Sp. z o.o.
ul. Gorzowska 12
65-127 Zielona Góra

tel. +48 68 470 72 50
fax +48 68 470 72 51
www.techbud.eu
techbud@techbud.eu

Obrazy nieobjęte umową - producent zastrzega sobie prawo do modyfikowania informacji zawartych w tym katalogu bez uprzedzenia. Aby uzyskać więcej informacji, skontaktuj się z autoryzowanym przedstawicielem firmy Yanmar Construction Equipment.

PL_V80_0418